

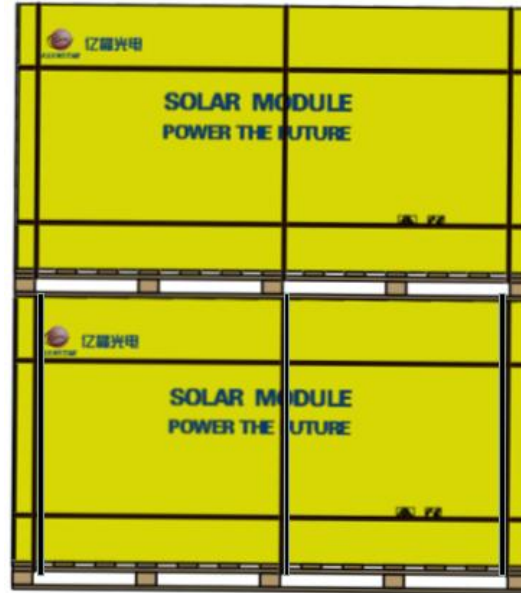


立式包装 组件拆箱手册

常州亿晶光电科技有限公司

一、组件包装类型

包装类型	组件版型
横立式包装	EG-XXXM60-HEV
	EG-XXXM72-HEV 、 EG-XXM72-HL/BF-DG
	EG-XXXM54-HLV
	EG-XXM60-HLV
	EG-XXXM72-HLV 、 EG-XXXM72-HL/BF-DG
	EG-XXXM60-HUV 、 EG-XXXM60-HU/BF-DG
	EG-XXXM66-HUV 、 EG-XXXM66-HU/BF-DG
竖立式包装	EG-XXXM60-HUV 、 EG-XXXM60-HU/BF-DG
	EG-XXXM66-HUV 、 EG-XXXM66-HU/BF-DG



横立式包装

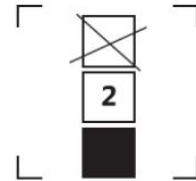


竖立式包装

二、存储要求

- 如果组件需要长期存储，建议存储在标准仓库中，不要拆除原包装，请保持包装纸箱完好，**竖立式组件叠放不超过一托，横立式组件叠放不超过两托。**
- 存储要求：湿度<85%，温度范围为-40℃~50℃；
- 定期巡检一旦发现如倾斜异常请在保证人身安全情况下及时加固处理，禁止未经授权的人员接近组件存储区域；

叠放不超过两托



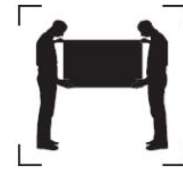
STACK LIMIT IN 2 UNITS

朝上放置



THIS SIDE UP

两人搬运组件



MODULE SHOULD BE HANDLED BY 2 PERSONS

保持干燥



KEEP DRY

易碎



FRAGILE

不要踩踏



DO NOT STEP ON

二、存储要求

- 因项目地环境气候情况复杂，为保证组件在现场的存放安全，建议叠托组件（横立式）拆托后单托存放（仅剪断链接两托组件的外层打包带后分离上下托），且双玻组件必须拆托后单托存放；
- 雨雪天气请使用遮雨布完全覆盖组件和托盘，并对托盘和纸箱采取防雨、防潮措施，在有阳光或有风时候除去遮雨布使外包装尽快干燥；
- 组件摆放整齐，并留有安全距离，箱与箱间隔大于30cm；
- 请不要在组件或包装箱上堆放其他物品；



二、存储要求

- 存放组件的项目地请选择地势较高的地面并对地面进行整平，到达项目地请放置在水平地面上，若存在坡度，允许坡度 $\leq 4^\circ$ ；
- 禁止选择松软、容易塌陷地面，选择硬质地面并进行整平，保证组件存放不塌陷、长期存放不倾斜；
- 禁止托盘泡水，存放地应预先做好地面排水措施，防止雨后地面大量积水引起地面松软、下沉等现象；



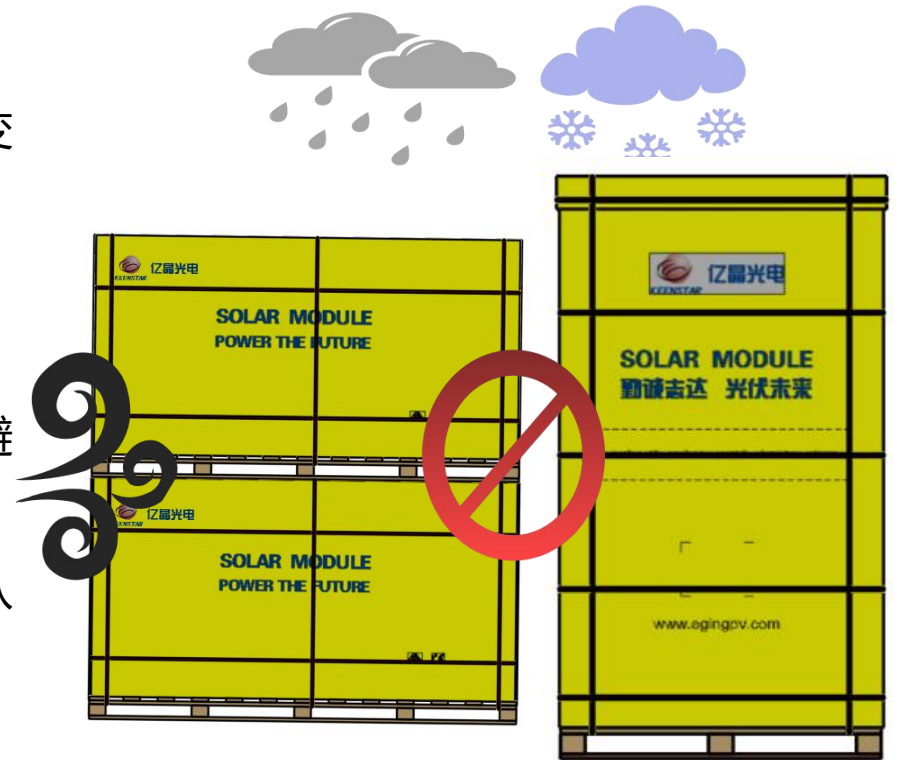
三、叉运注意事项

- 装卸过程中应根据货物大小和重量合理选用叉车工具；若叉车货叉长不足货物尺寸的 3 / 4，应在货叉上套上加长套再叉运组件，以避免在移动叉车时包装箱倾倒；
- 货叉从托盘长边方向缓慢进入托盘底板和面板之间，不要碰撞组件；
- 叉运竖立式组件时，为防止组件倾倒，建议用抗拉强度 $\geq 2000\text{kgf}$ 的安全绳固定；
- 装卸过程中，除叉车作业人员外，其他人应保持在安全距离范围，保证人员安全；
- 使用叉车将带托盘的包装箱移动到作业区域时，叉车装卸过程中应缓慢平稳、轻抬轻放，组件在运输过程中应避免颠簸和剧烈震动。



四、拆箱注意事项

- 禁止在下雨、下雪的条件下进行户外拆箱作业。
- 禁止在大风天气情况下拆卸、搬运组件。
- 禁止单人搬运组件，以免组件滑落撞击其他组件，导致组件划伤、变形或隐裂。
- 禁止通过拉扯接线盒或电缆取出组件。
- 禁止站立在靠架背面，请严格按照拆箱说明的要求进行操作。
- 剪除内部打包带前，请做好防护，预防整箱组件倾倒，注意防护，避免划伤脸部或眼睛等重要部位。
- 使用剪刀或美工刀剪断外箱打包带，不可划伤玻璃，开箱后及时确认箱内组件数量。
- 作业地面需要保证包装箱能够水平稳定的放置，避免组件倾倒。
- 拆箱和搬运过程中请佩戴保护手套，避免划伤手或在玻璃留下指印。



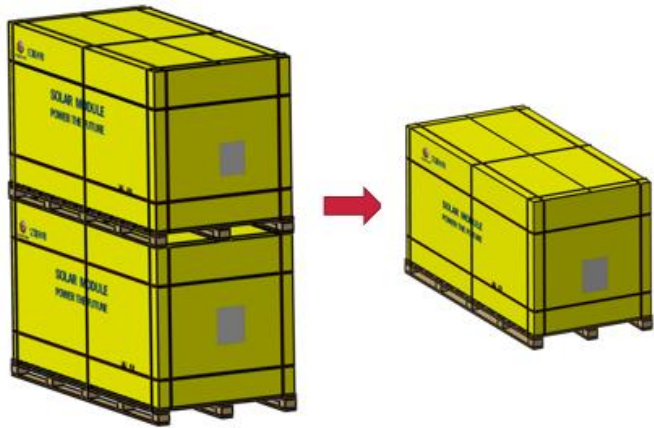
禁止雨雪大风天气拆箱作业

五、拆箱说明

● 一、横立式包装拆箱

所需设备和工具：刀具、手套、叉车。

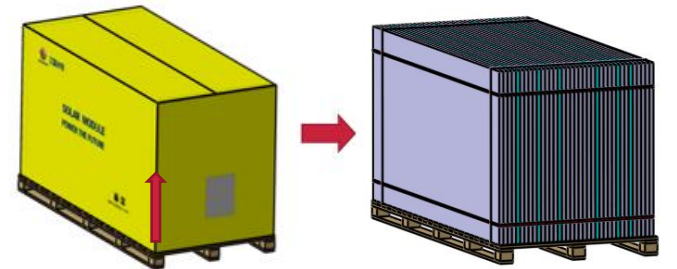
所需人员：两人以上。



① 采用刀具剪断叠托托盘的整条打包带，
用叉车将上托组件卸下分离

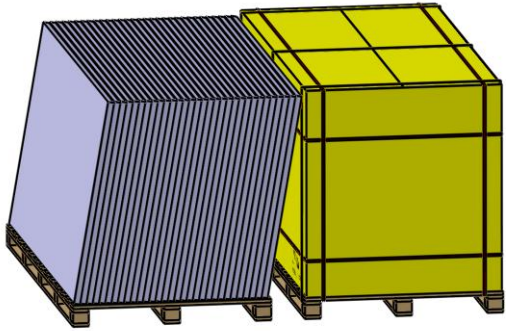


② 拆除外包装的7根打包带

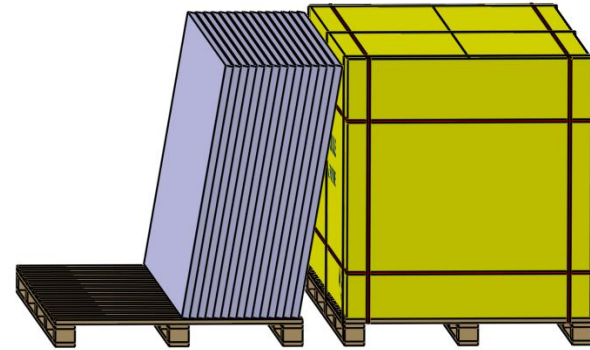


③ 将纸箱从底部向上移除

五、拆箱说明



④ 剪除内打包带。待拆包的组件长边需要靠近坚固的支撑物，如墙壁、支架或者另外一拖同样规格的未拆组件箱,距离约为15-20cm。



⑤ 逐步取出组件，请戴手套进行操作，两人从两侧同时搬出组件，建议包装一经拆箱，需将组件一次性取出。

五、拆箱说明

● 二、210立式包装拆箱步骤:

所需设备和工具: 刀具、手套、叉车、支撑架

所需人员: 两人以上



① 剪断外包装的打包带



② 去掉上盖

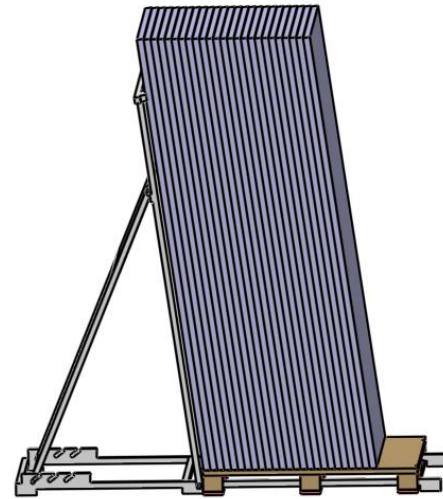


③ 去掉前盖和围板

五、拆箱说明



④ 剪除内打包带，将组件整体倾斜依靠在坚固的支架或者墙面上。



⑤ 请戴手套，两人从两侧同时依次搬出组件，建议包装一经拆箱，需将组件一次性取出。

五、拆箱说明

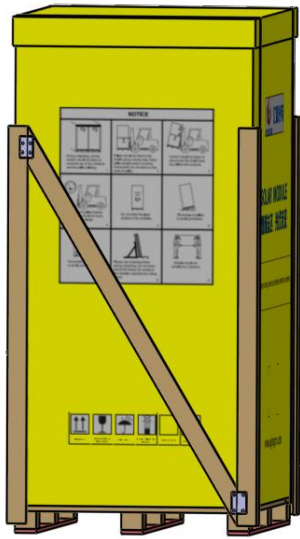
● 三、210带木护楞的立式包装拆箱步骤:

所需设备和工具: 刀具、手套、叉车、螺丝刀、支撑架

所需人员: 两人以上



① 剪断外包装打包带



② 采用螺丝刀拆除
固定的木护楞

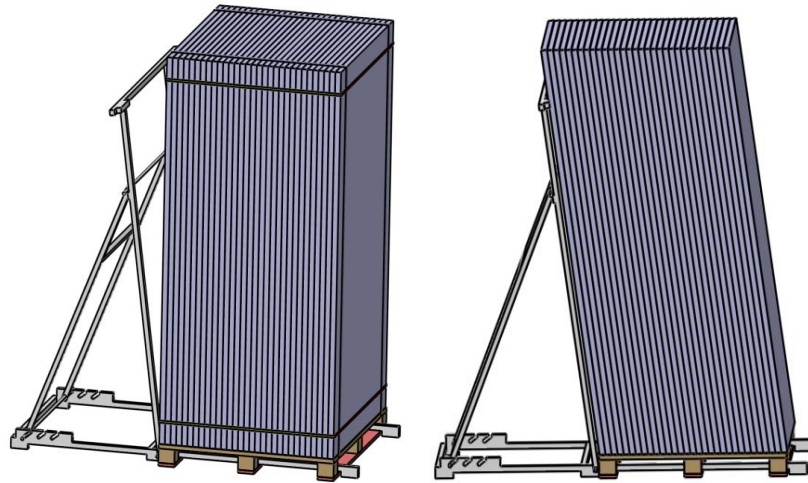


③ 去掉上盖

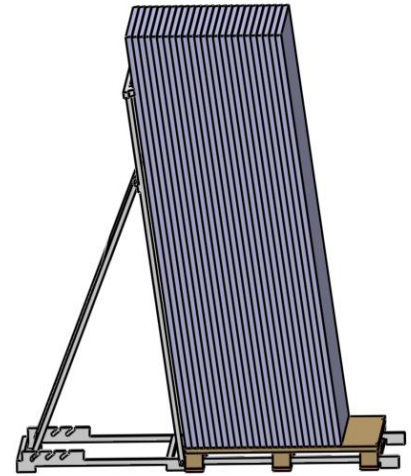
五、拆箱说明




④ 去掉前盖以及围板



⑤ 剪除内打包带，将组件整体倾斜，
依靠在坚固的支架或者墙面上



⑥ 请戴手套，两人从两侧同时依次
搬出组件，建议包装一经拆箱，需
将组件一次性取出。



勤诚志达 光伏未来

常州亿晶光电科技有限公司